

SPRAY CHARACTERISTICS

- Uniform hollow-cone spray pattern.
- Atomisation becomes finer at higher pressure and wider spray angles.

CONSTRUCTION AND MATERIALS

- Right angle configuration.
- Two piece design (body and cap) with no internal vanes.
- Swirl chamber designed with counterbore for improved spray quality.
- Available in Polypropylene and Nylon.
- 3/8" NPT Male and Female only.
- Tolerance on flow rates is $\pm 10\%$.

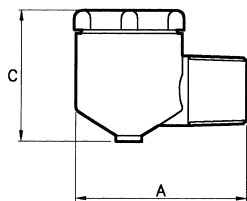
ORDER EXAMPLE

29203-4 3/8" WRM Polypropylene.

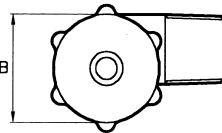


DIMENSIONS AND WEIGHTS

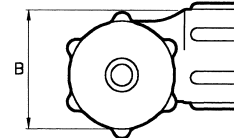
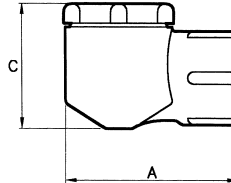
Thread Size	Nozzle Type	Dimensions (mm)			Weight (g)
		A	B (Dia)	C	
3/8 NPT	WRM or WRF	41,7	29,8	26,2	28,4



WRM (MALE)



WRF (FEMALE)



CAPACITY CHART

Maximum Recommended Pressure: 7 Bar.G.
Maximum Recommended Temp.: 50°C (Nylon)
Maximum Recommended Temp.: 80°C (Poly)

NOZZLE PART NUMBERS				APPROX. ORIFICE DIA.		FLOW RATE IN LITRES/MIN AT Bar.G.							SPRAY ANGLE (°) AT Bar.G.	
Polypropylene		Nylon		Outlet	Inlet	0,7	1,5	3	4	5	6	7	0,7	3,0
Male	Female	Male	Female											
29203-25	29204-25	29203-46	29204-46	3,5	3,7	2,3	3,4	4,7	5,5	6,1	6,7	7,3	70	75
29203-37	29204-37	29203-59	29204-59	3,5	4,9	2,7	3,9	5,5	6,4	7,1	7,8	8,5	75	80
29203-26	29204-26	29203-47	29204-47	5,3	3,7	3,1	4,3	6,3	7,3	8,2	9,0	9,7	85	90
29203-27	29204-27	29203-48	29204-48	3,5	8,3	3,8	5,5	7,6	9,5	10,2	11,2	12,1	65	70
292031-1	29204-1	29203-13	29204-12	5,3	4,9	4,6	6,7	9,5	10,9	12,2	13,4	14,5	90	95
29203-2	29204-2	29203-14	29204-13	5,3	6,7	5,7	8,3	11,8	13,7	15,3	16,8	18,1	85	90
29203-34	29204-34	29203-49	29204-49	12,3	3,7	5,7	8,3	11,8	13,7	15,3	16,8	18,1	155	155
29203-28	29204-28	29203-50	29204-50	8,7	4,9	6,5	9,5	13,8	16,0	17,8	19,6	21,1	100	105
29203-3	29204-3	29203-15	29204-14	5,3	8,3	6,9	9,9	14,2	16,4	18,3	20,1	21,7	80	85
29203-29	29204-29	29203-51	29204-51	5,5	9,3	7,6	11,1	15,2	19,0	21,4	22,4	24,2	55	60
29203-4	29204-4	29203-16	29204-15	7,1	6,7	8,4	12,2	17,4	20,1	22,4	24,6	26,5	70	80
29203-5	29204-5	29203-17	29204-16	10,3	4,9	8,4	12,2	17,4	20,1	22,4	24,6	26,5	85	95
29203-6	29204-6	29203-18	29204-17	7,1	8,3	9,5	13,8	19,7	22,8	25,7	24,9	30,2	65	70
29203-7	29204-7	29203-19	29204-18	12,3	4,9	9,5	13,8	19,7	22,8	25,5	27,9	30,2	140	130
29203-44	29204-44	29203-52	29204-52	7,0	9,3	10,7	15,4	22,0	25,5	28,6	31,2	33,8	45	50
29203-30	29204-30	29203-53	29204-53	8,7	6,7	11,1	15,8	22,5	26,0	29,0	31,8	34,4	85	90
29203-31	29204-31	29203-54	29204-54	7,1	9,3	11,4	16,6	23,6	27,4	30,6	33,5	36,2	60	60
29203-40	29204-40	None	None	5,5	11,9	11,4	16,6	23,6	27,4	30,6	33,5	36,2	45	45
29203-32	29204-32	29203-55	29204-55	10,3	6,7	13,4	19,8	27,6	31,9	35,7	39,1	42,2	65	65
29203-8	29204-8	29203-20	29204-19	10,3	6,7	13,4	19,8	27,6	31,9	35,7	39,1	42,2	80	90
29203-33	29204-33	29203-56	29204-56	8,7	9,3	14,5	20,9	29,6	34,2	38,3	47,9	45,2	80	85
29203-9	29204-9	29203-21	29204-20	10,3	8,3	15,3	22,5	31,6	36,5	40,8	44,7	48,2	75	85
29203-10	29204-10	29203-22	29204-46	12,3	6,7	15,3	22,5	31,6	36,5	40,8	44,7	48,2	135	125
29203-35	29204-35	29203-57	29204-57	10,3	8,3	17,2	25,3	35,6	41,0	45,9	50,2	27,3	60	60
29203-45	29204-45	29203-58	29204-58	10,3	9,3	19,1	28,0	39,5	45,6	51,0	55,8	60,3	45	50
29203-12	29204-24	29203-24	29204-23	11,1	9,3	19,1	28,0	39,5	45,6	51,0	55,8	60,3	65	70
29203-11	29204-11	29203-23	29204-22	12,3	8,3	19,1	28,0	39,5	45,6	51,0	55,8	60,3	130	115

HOLLOW CONE SPRAY

TYPE WRM

Contact our Helpline for any special requirements:
Tel: +44 (0) 151 424 6821
Fax: +44 (0) 151 495 1043
e-mail:sales@delavan.co.uk
Web:www.delavan.co.uk

